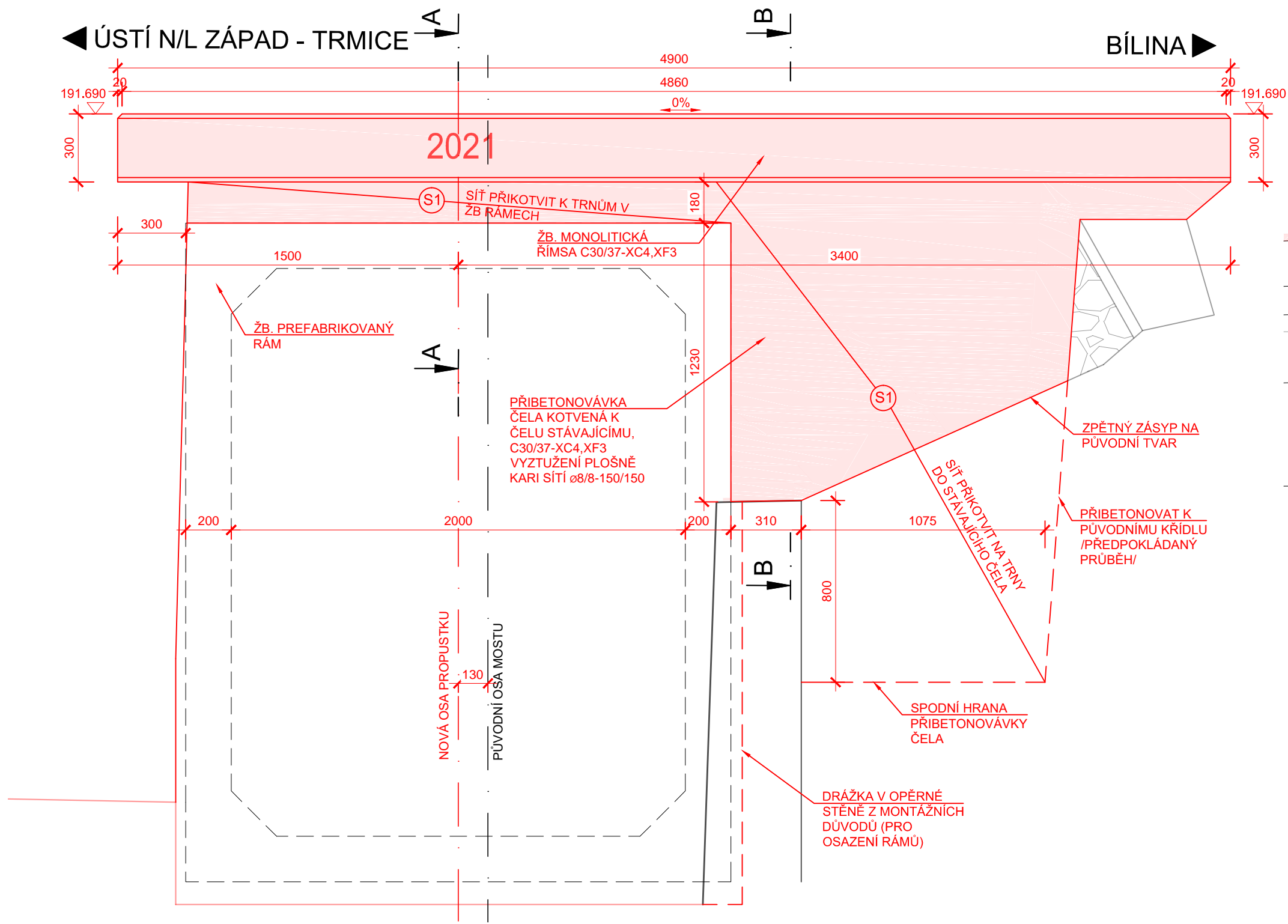
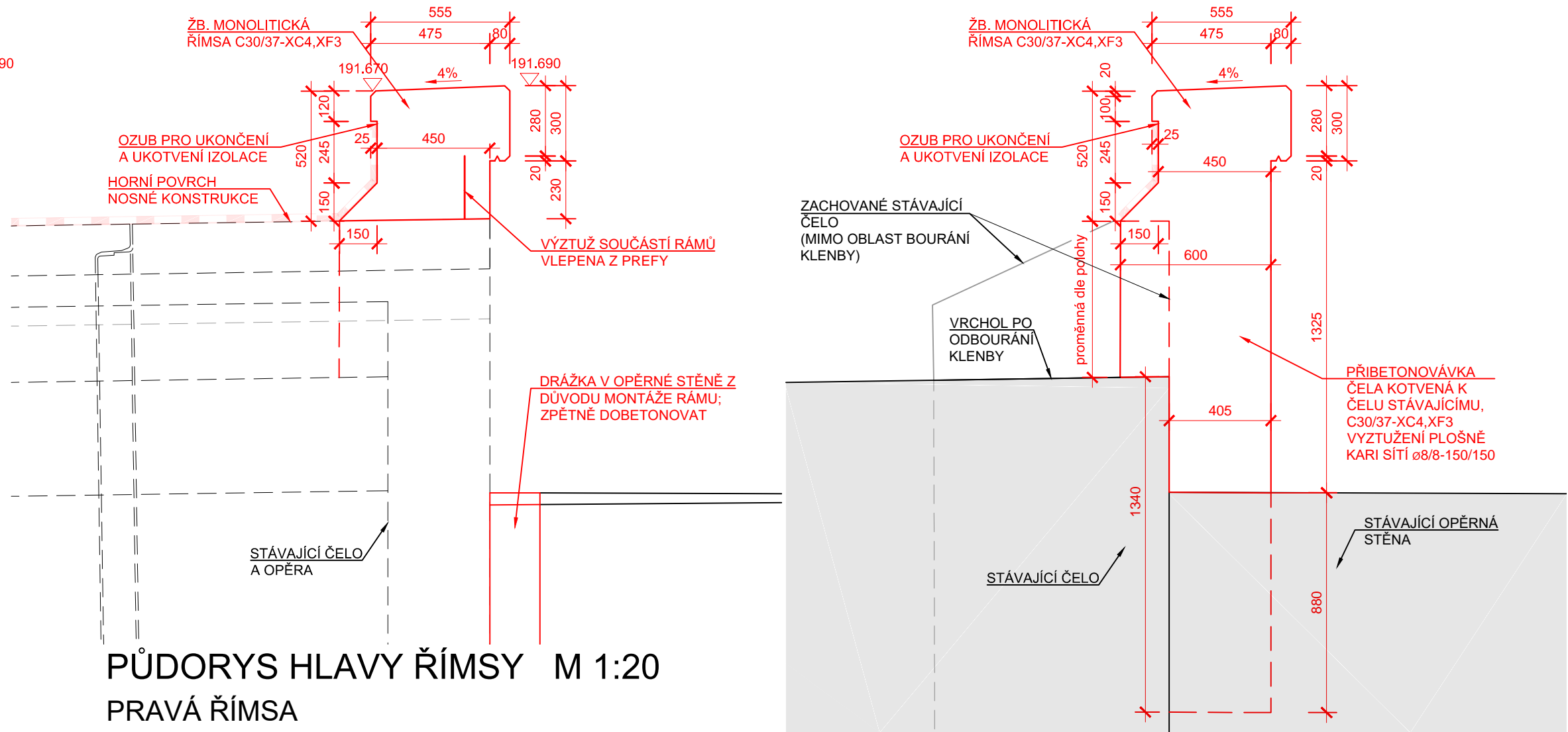


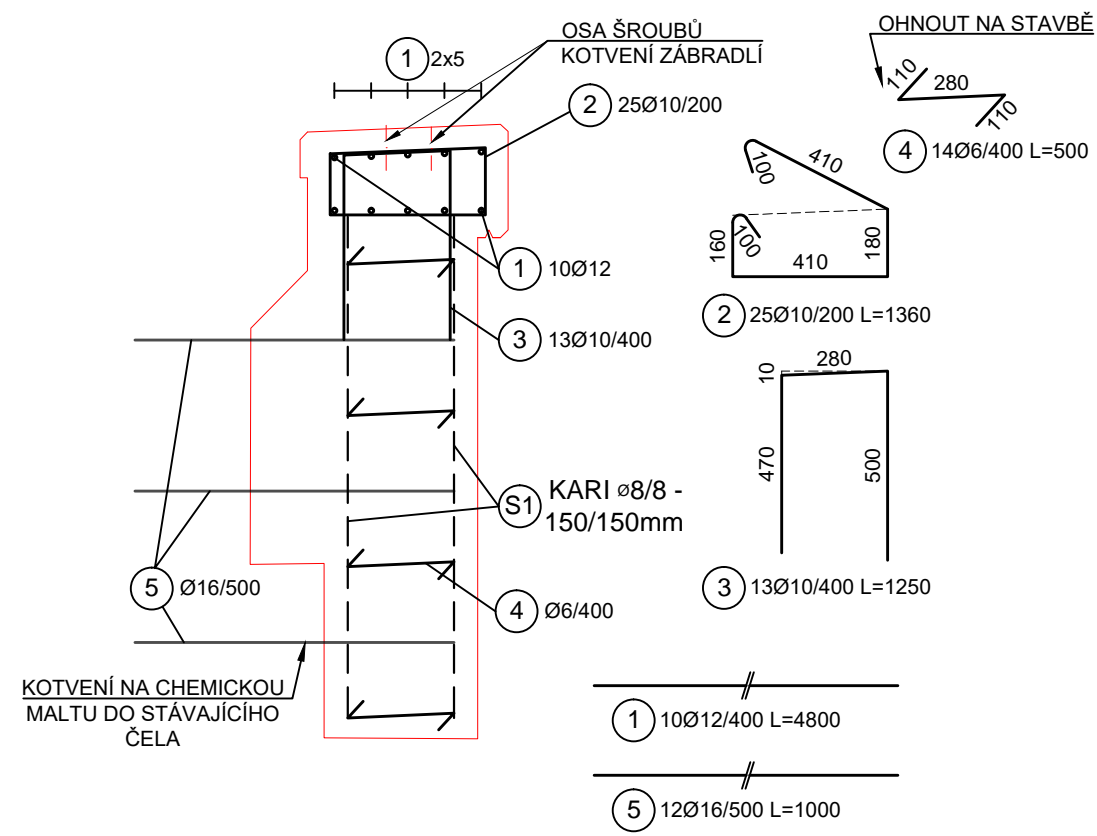
POHLED NA PRAVÉ ČELO A ŘÍMSU M 1:20



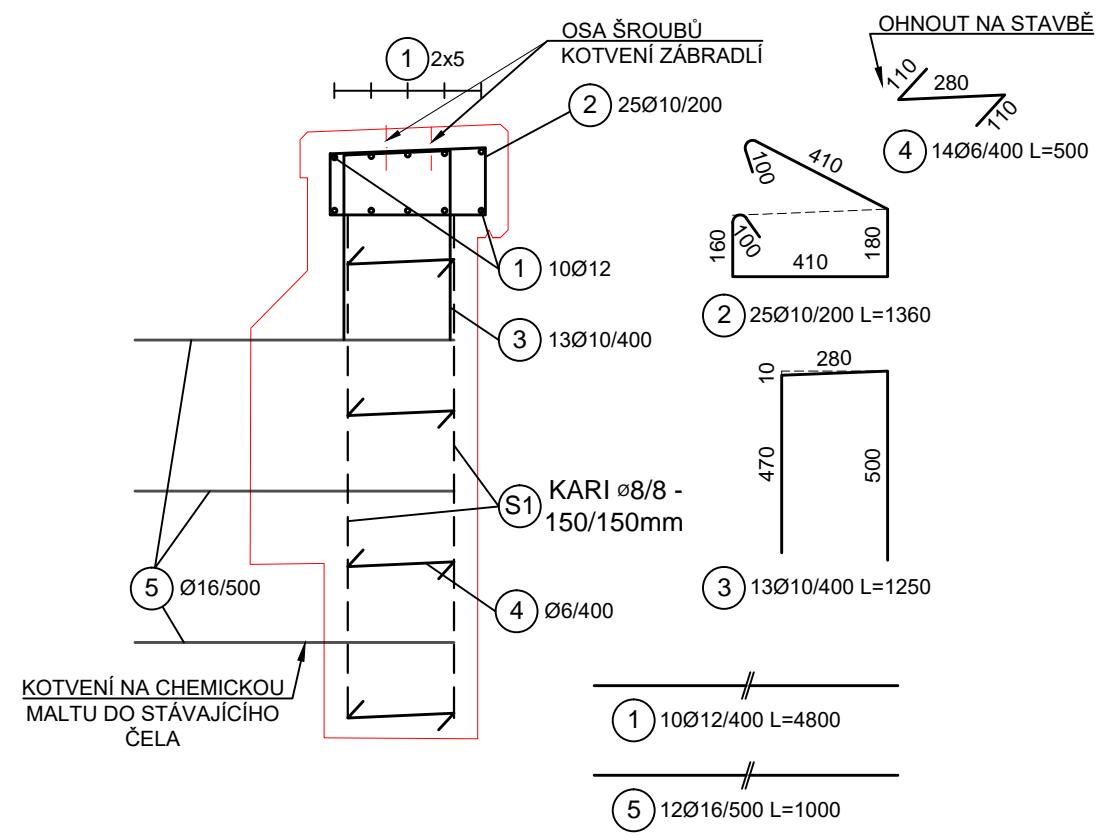
ŘEZ ŘÍMSOU A-A M 1:20
PRAVÁ STRANA NAD RÁMEM



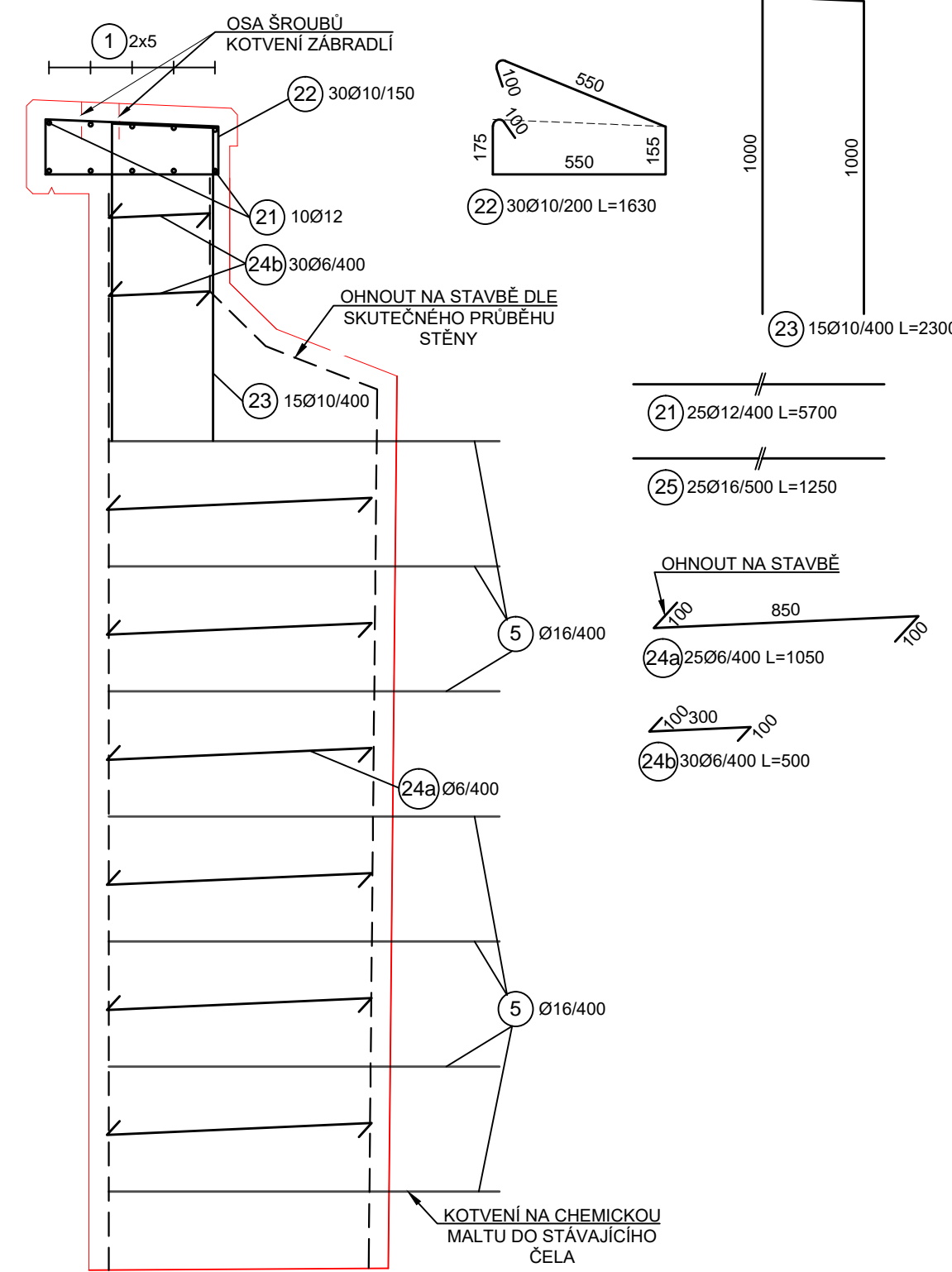
ŘEZ ŘÍMSOU A ČELEM B-B M 1:20
PRAVÁ STRANA NAD OPĚRNOU ZDI



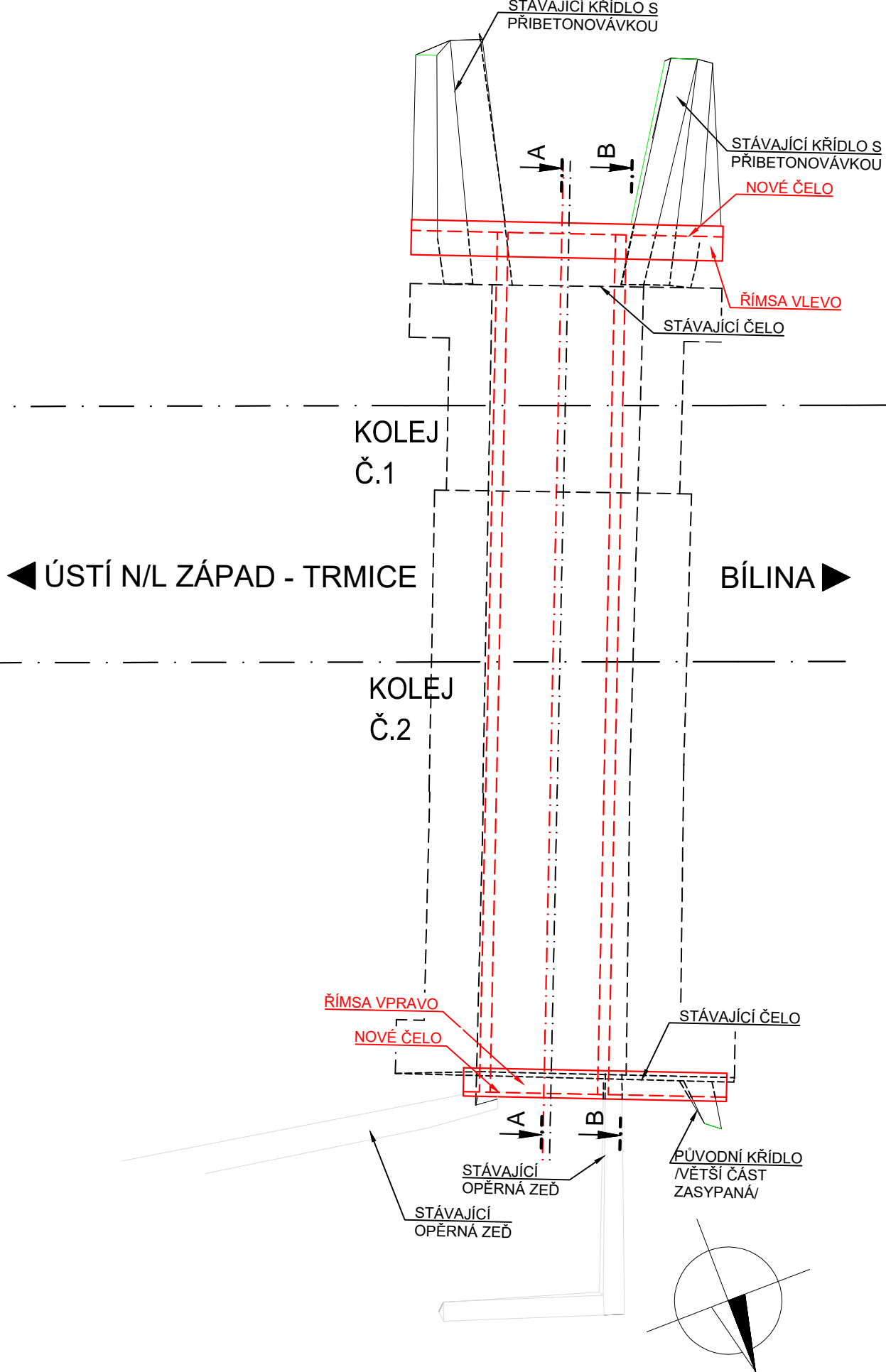
VÝZTUŽ ŘÍMSY A ČELA M 1:20
VPRAVO TRATI



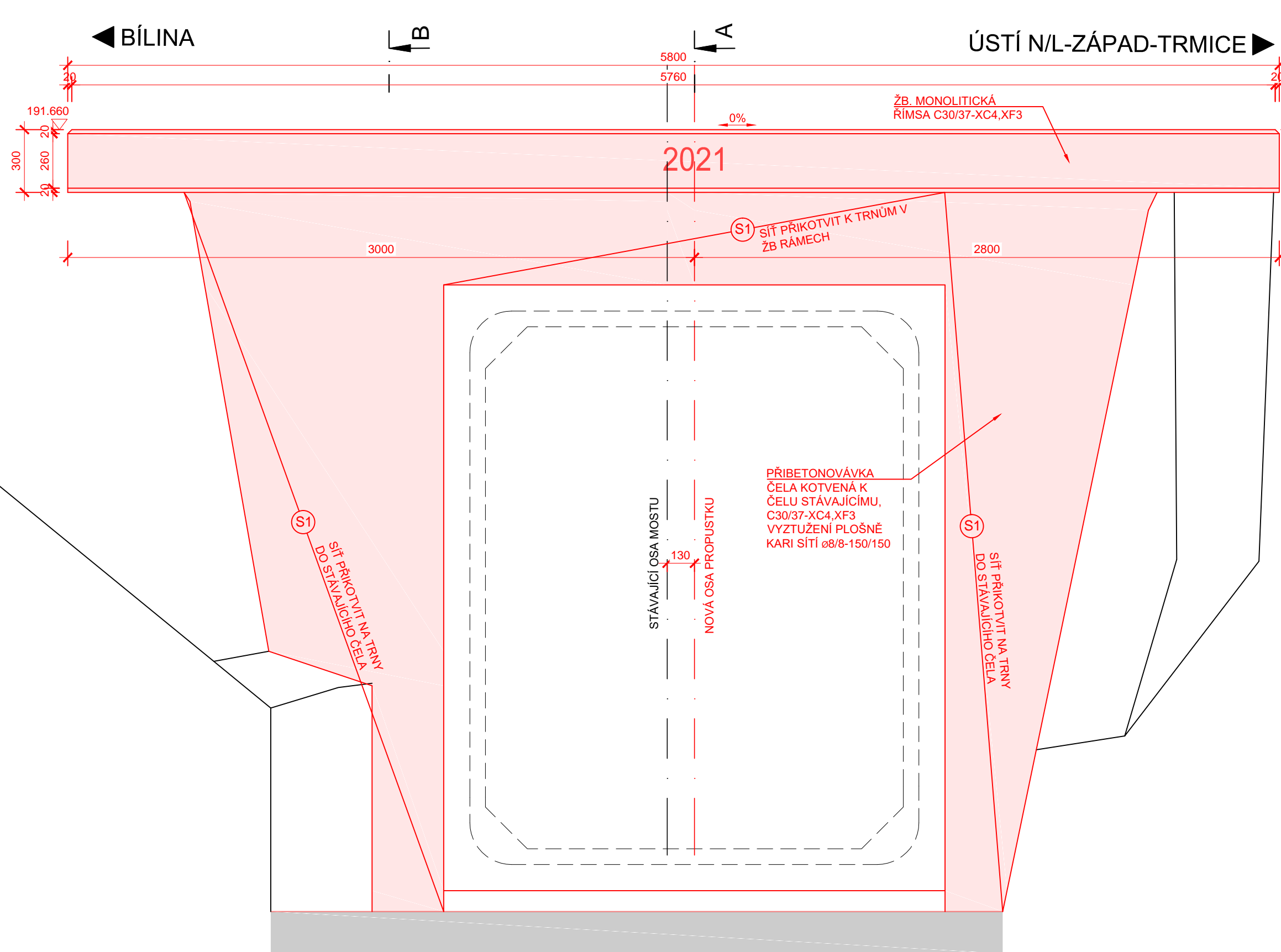
VÝZTUŽ ŘÍMSY A ČELA M 1:20
VLEVO TRATI



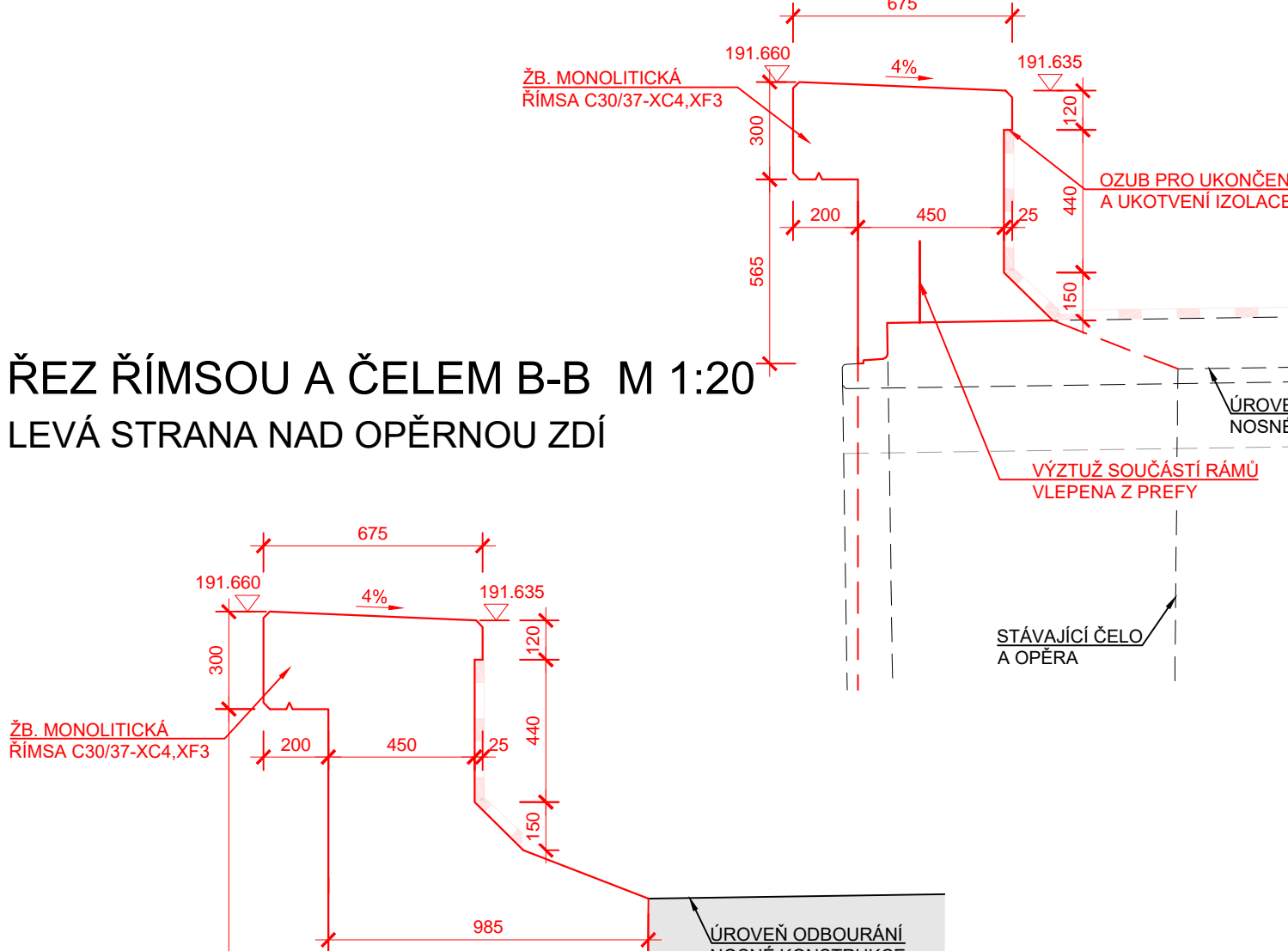
PŮDORYSNÉ SCHÉMA M 1:100



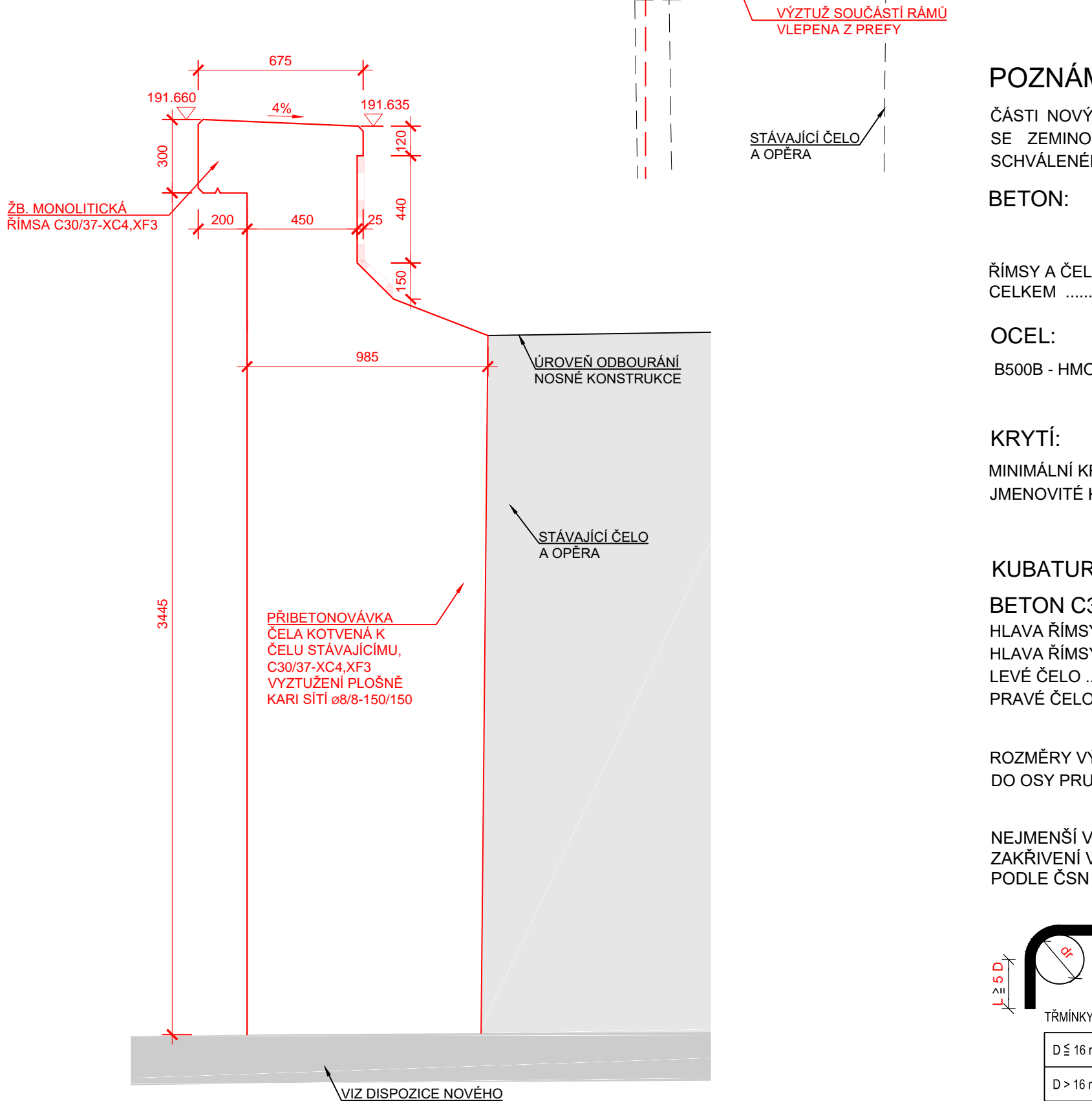
POHLED NA LEVÉ ČELO A ŘÍMSU M 1:20



ŘEZ ŘÍMSOU A-A M 1:20
LEVÁ STRANA NAD RÁMEM



ŘEZ ŘÍMSOU A ČELEM B-B M 1:20
LEVÁ STRANA NAD OPĚRNOU ZDI



POZNÁMKY:

ČÁSTI NOVÝCH MONOLITICKÝCH KONSTRUKCÍ VE STYKU SE ZEMINOU BUDOU IZOLOVÁNY BEZEŠVOU IZOLACÍ SCHVÁLENÉHO TYPU (VIZ DISPOZICE NOVÉHO STRAVU).

BETON:

ŘÍMSY A ČELA.....C30/37-XC4.XF3
CELKEM9,9 m3

OCEL:

B500B - HMOTNOST OCELI466KG

KRYTÍ:

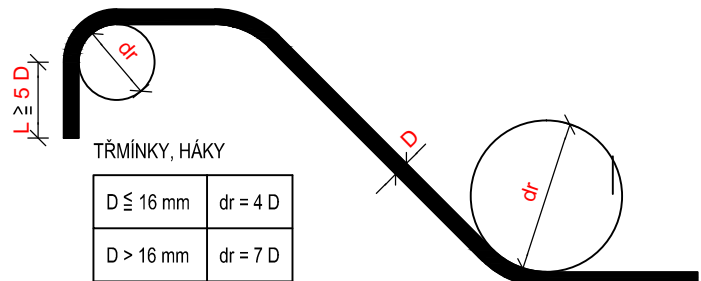
MINIMÁLNÍ KRYTÍ..... 45 mm
JMENOVITÉ KRYTÍ..... 55 mm

KUBATURY:

BETON C30/37-XC4.XF3
HLAVA ŘÍMSY VLEVO TRATI..... 1,10 m3
HLAVA ŘÍMSY VPRAVO TRATI..... 0,78 m3
LEVÉ ČELO..... 5,91 m3
PRAVÉ ČELO..... 2,10 m3

ROZMĚRY VÝZTUŽE JSOU KÓTOVÁNY DO OSY PRUTŮ - KÓTOVÁNO V MM

NEJMENŠÍ VNITŘNÍ PRŮMĚRY ZAKRÍVENÍ VLOŽEK dĚ PODLE ČSN EN 1992-1-1



VÝKAZ PRUTOVÉ VÝZTUŽE - ŘÍMSY A ČELA

OZN. POLOŽKY	PRŮMĚR [mm]	DRUH	DĚLKA 1 ks [m]	POČET CELKEM [ks]	DĚLKA CELKEM [m]	HMOTNOST [kg/m]	HMOTNOST CELKEM [kg]
1	12	B500B	4,800	10	48,00	0,888	42,62
2	10	B500B	1,360	25	34,00	0,617	20,98
3	10	B500B	1,250	13	16,25	0,617	10,03
4	6	B500B	0,500	14	7,00	0,222	1,55
5	16	B500B	1,000	12	12,00	1,578	18,94
21	12	B500B	5,700	25	142,50	0,888	126,54
22	10	B500B	1,630	30	48,90	0,617	30,17
23	10	B500B	2,300	15	34,50	0,617	21,29
24a	6	B500B	1,050	25	26,25	0,222	5,83
24b	6	B500B	0,500	30	15,00	0,222	3,33
25	16	B500B	1,250	25	31,25	1,578	49,31
S1	8/8	B500B	8/8-150/150	21 m ²			113,00
CELKOVÁ HMOTNOST [kg]							443,59
PROŘEZ 5%							22,18
CELKOVÁ HMOTNOST							465,77

POZNÁMKA:

SOUČÁSTI DODÁVKY KONCOVÝCH PREFABRIKÁTŮ BUDE I VLEPENÁ VÝZTUŽ PRO PROPOJENÍ S MONOLITICKÝMI ČELY A ŘÍMSAMI. TATO VÝZTUŽ JE VE VÝKRESOVÉ ČÁSTI ZNÁZORNĚNA, NENÍ ALE ZAHRNUTA VE VÝKAZU VÝZTUŽE. VLEPENÁ VÝZTUŽ BUDE SOUČÁSTÍ CENOVÉ NABÍDKY DODAVATELE PREFABRIKÁTŮ.

SOUŘADNICOVÝ SYSTÉM: S-JTSK
VÝŠKOVÝ SYSTÉM: Bpv